



VIDENCENTRET FOR LANDBRUG

Det Europæiske Fællesskab ved Den Europæiske  
Fond for Udvikling af Landdistrikter og Ministeriet  
for Fødevarer, Landbrug og Fiskeri har deltaget  
i finansieringen af projektet.

# Besøgsrapport

## CHR 16907 Projekt mastitis 2011

Jørgen Katholm, Dato den 11. april 2011



**Besætningsbesøg, (CHR 16907), d. 11 april 2011****Hos:**

Jens Johansen  
Grønholtvej 1  
Norden huse  
5800 Nyborg  
Tlf 65362137 mobil 24422625

**Til stede ved besøget:** Jens Johansen

**Kopi til:** Dyrlæge Peter Pedersen, 20261950

**Baggrund for besøget var**

Deltagelse i projekt mastitis 2011

**KONKLUSION**

- Fortsæt
  - pattedesinfektion med jod,
  - goldkobehandling
  - kontrol med malkeanlæg
- De 29 B-streptokok positive køer slagtes, goldbehandles eller behandles
- Fokus på pattekalveområdet
- Skal opdeles så der fremover er en sektion kun til rene køer og en til udsætterkøer
- Bedst hvis kalve kun går ved koen i op til 24 timer og derefter flyttes koen til robot
- 33% af dine kvier har kocelletal over 200.000 ved første kontrol
- Skift børster dagligt og rengør dem med sæbe og desinfektion
- Fokus på Astril L koncentration og pattesparv dysser
- Test nykælvere i 2 mdr for evt infektion

**B-streptokok undersøgelser**

Besætningen er tidligere undersøgt for B streptokokker 22. september 2010  
94 positive og 9 negative

Alle behandlet Carepen alle patter i 2 dage Penovet 33 ml i 3 dage

Omtest 20 oktober 2010 alle køer  
70 positive 31 negative

Retest behandlede igen 24. november af behandlede køer efter 2. omgang test  
6 positiv og 19 negative

De 6 positive blev slagtet

Siden få testet 1. februar og 3 marts 2011

Testet i projekt 29 marts

Antal negative                   72  
Antal positive                   29  
Procent positive               28,7

Tankmælks PCR variation den sidste måned fra 21,6 til 27,4

EJDNR	UDTAGDATO	VETLABNC	Staf. aure	Enterococ	C. bovis	Beta-lacta	E.coli	Strep dysg	Staph sp	B-strep	Strep ube	Klebsiella	S. macesc	A. pyogen
16907	05-01-2011	Z011-0008	33,6	40	29,1	37,1	40	34	30,9	18,7	28,5	40	40	40
16907	02-02-2011	Z011-0098	40	40	31,3	40	39,4	40	32,2	23,6	27,4	40	40	40
16907	04-03-2011	Z011-0192	40	38,5	28,4	36,3	40	30,6	31,6	26,9	21,9	40	40	39,9
16907	06-03-2011	Z011-0194	35,3	40	31,4	34,5	38,5	29,6	32,7	26,4	22,4	40	40	36,4
16907	08-03-2011	Z011-0204	38,4	39,4	31,5	32,9	40	29,2	30,9	23,6	19,1	40	40	35,9
16907	10-03-2011	Z011-0218	40	39,1	30,5	40	37,9	26,9	34,2	22,7	21,9	40	40	36,9
16907	12-03-2011	Z011-0222	40	40	31,7	33,5	35,2	28,6	31,6	25,9	33,2	40	40	38,5
16907	14-03-2011	Z011-0227	37,2	37,3	31,8	40	40	40	30,6	25	29,5	40	40	35
16907	16-03-2011	Z011-0249	34,7	40	32,9	34	35,8	27,3	31,3	23,8	31	37,3	40	33,6
16907	18-03-2011	Z011-0258	29,7	40	32,5	34,7	34,8	29,1	28,5	24,8	27,4	40	40	38,9
16907	20-03-2011	Z011-0261	40	40	32,5	40	35,1	29,6	31,9	24	28,6	40	40	36,4
16907	22-03-2011	Z011-0279	33,5	40	31,9	35,7	30,9	28,6	28,6	21,6	28	40	40	40
16907	24-03-2011	Z011-0293	40	40	40	40	30,7	40	38,4	27,4	30,5	40	40	40
16907	26-03-2011	Z011-0300	36,7	40	32	40	33,3	29,1	31,6	26,9	29,1	40	40	34,6
16907	28-03-2011	Z011-0312	32,6	40	31,6	33,1	31	29,2	30,7	26,4	30	40	40	40
16907	30-03-2011	Z011-0331	34,6	33,3	31,8	36,3	31,3	27,3	29,1	24,1	29,9	40	40	36

## Beskrivelse af besætningsforhold.

Køerne går i et stort hold til to robotter uden mulighed for holdopdeling  
Styret kotrafik og separations fold til 5 køer

Goldkøer og nykælvare går i dybstrøelse overfor  
Nykælvare og udsætter køer og kroniske inficerede køer går samme i et hold og pattes af kalve

Der er stor risiko for nysmitte i dette område med B-streptokokker  
Der bør som minimum laves et hold kun til nykælvare og rene køer

Der er som du kan se senere 33% af kvierne der er inficerede ved første ydelseskontrol det er alt for højt  
Du skal malke køerne inden 12 timer og de skal kun gå med deres egen kalv i op til 24 timer og ikke andre kalve der har pattet andre køer

Derefter bør kalvene kun gå ved pattekøer der ikke skal tilbage og malkes i roboholdet



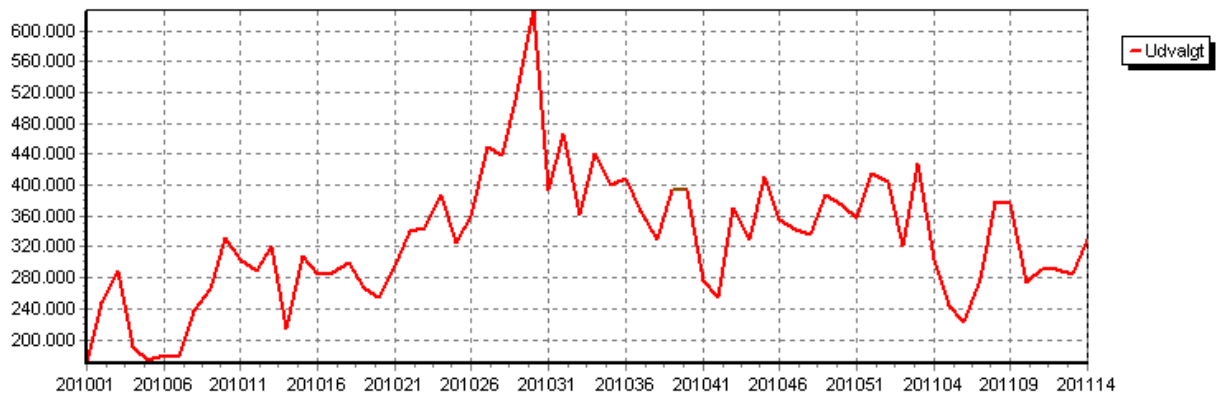
Godt fokus på robotter og rengøring

Skift børster daglig fokus på astril L koncentration og pattesparv dysser

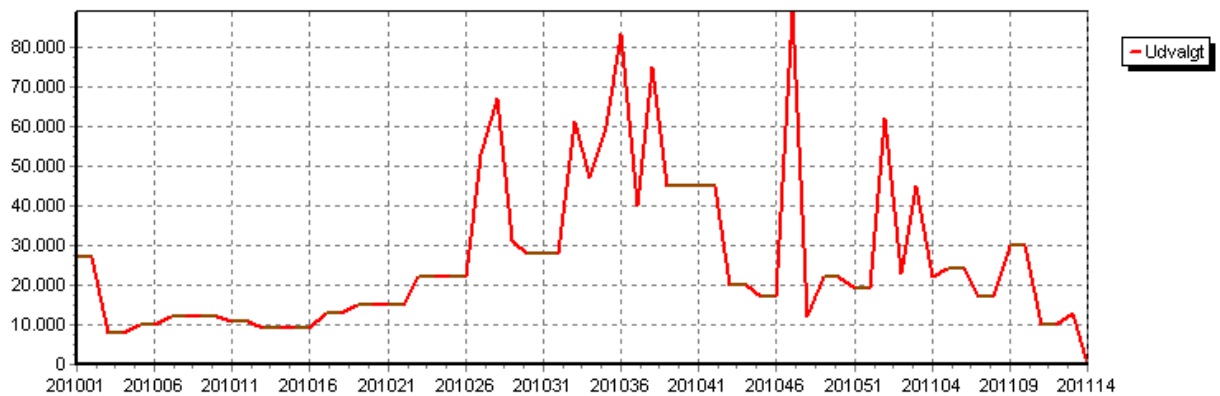


## Yverlidelser og celletal

Celletal siden januar 2010



Kimtal siden januar 2010



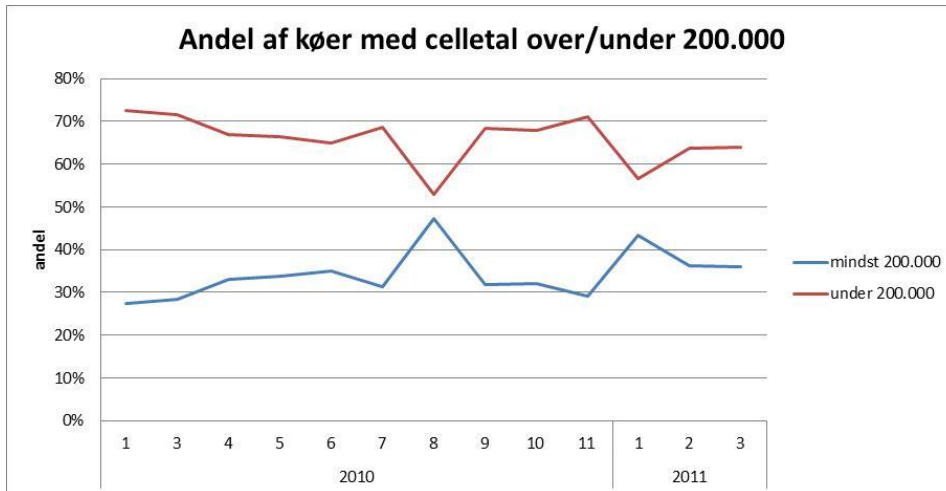
## Dynamik ud fra ydelseskontrol kocolletal over og under 200.000

33,5 % af kørerne har over 200.000 i kocolletal se figur

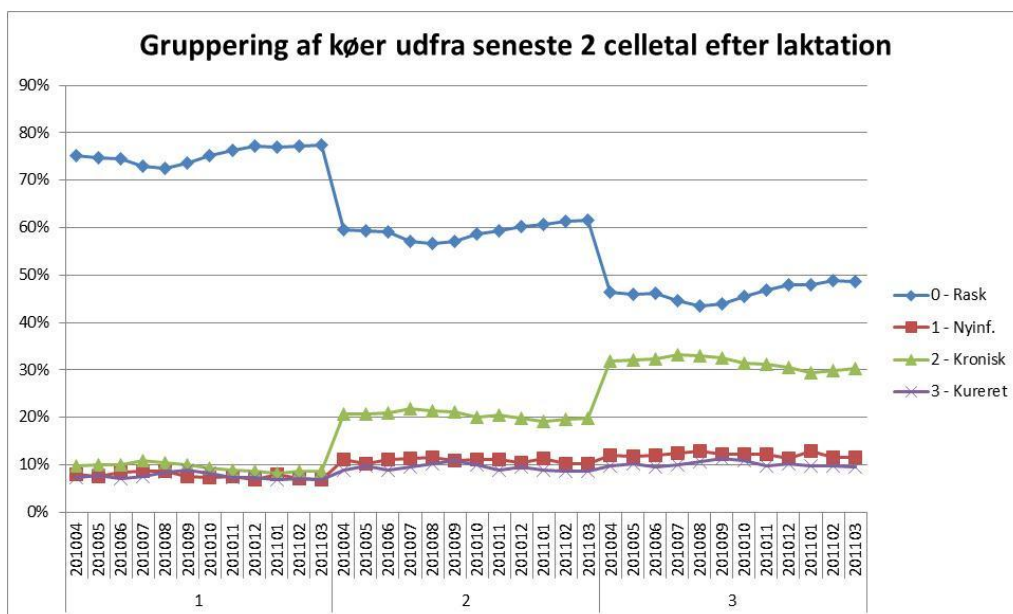
Infektionsprocenten er

1 kalvs	19%
2 kalvs	38%
Ældre	55%

Kvier ved første kontrol 33%



NY infektionsprocenten mellem to kontrolleringer er på ca. 11 % ok ifølge landsgennemsnit men helbredelsen mellem to kontrolleringer af de inficerede køer er kun på 9% burde ligge på 30% derfor stiger antallet af infektioner.



### Goldperioden

Du har 17% nyinfektion i goldperioderne og kun 15% kureres

Der er kun resultater på goldbehandlinger på 6 goldperioder indtil videre men det ser ud som om at der er færre køer der nyinficeres og flere der bliver raske ved goldbehandling

Fortsæt goldbehandling af alle de køer hvor det er muligt

**Spørgeskema**

Race	RDM 80% DH 20 %
Antal køer	120
Malkesystem	2 - Lely A2 robotter
Opsamling ydelseskontrol	Lely shuttle
Har du brugt Tankmælks PCR indtil videre	Kun til at følge status
Variation i Tank PCR siden nytår	18,7 til 27,4
Antal undersøgte køer	101
Antal køer under 30	4
Antal køer 30 – 37	13
Antal køer 37 – 40	12
Antal frie	72
Vil du bruge resultatet til noget	ja behandling
Holdopdeling kun B-positive	nej ingen mulighed
Holdopdeling øvrige	nej
Slagtning antal	3
Goldning antal	0
Antal behandling	6 er behandlet nu og de 20 sidste behandles denne uge
Status på goldkøer	
Alle goldbehandles	ja
Hvor længe	det sidste år
Pattedesinfektion efter malkning	ja

Produkt	Delaval Proactive plus jod
Malkemaskin kontrol	KvR i sommer 2010
Herpes mammititis/falske Ko kopper	nej
Ringorm	ja kalve